



PHARMACIE

Santé

Université Paris Cité

37^e

FORUM

DES PROFESSIONS PHARMACEUTIQUES ET DES INDUSTRIES DE SANTE



4 Av. de l'Observatoire, 75006 PARIS

Jeudi 8
Vendredi 9
février 2024

9h15-17h

- ▶ **Présentation des laboratoires et cabinets de recrutement**
- ▶ **Présentation des Masters 2 / Spécialités de la Faculté**
- ▶ **Programme des conférences et des ateliers**
- ▶ **Répartition des différents stands**

Sommaire

Introduction	2
Programme des conférences.....	3-4
Le plan du Hall d'Honneur.....	5-6

Les stands

ACIP Santé.....	7-8
Amarylys.....	9-10
ANEPF.....	11-12
CALYPSE.....	13-14
CFA LEEM.....	15-16
Chanel	17-18
CHIESI.....	19-20
DELPHARM.....	21-22
EG LABO.....	23-24
ENSIC.....	25-26
Fareva.....	27-28
IBSA PHARMA	29-30
IPSEN.....	31-32
Johnson & Johnson.....	33-34
Léo Pharma	35-36
LFB.....	37-38
IMT Mines d'Albi.....	39-40
PANPHARMA.....	41-42
Paris Biotech Santé	43-44
Pierre Fabre.....	45-46
STALLERGENES.....	47-48
Yposkesi.....	49-50
SIEMENS HEALTHINEERS.....	51-52
UPSA.....	53-54
Le Bureau à contacter.....	55
Remerciements.....	56
Nos partenaires.....	57
Pharmanow.....	58

Le mot de la Présidente

Bonjour à tous,

Bienvenue à la 37^{ème} édition du Forum des Professions Pharmaceutiques et des Industries de Santé organisée par l'ALEE Paris !

C'est avec une immense joie que nous vous accueillons chaque année dans la Faculté de Pharmacie de Paris, au cœur du Quartier Latin.

Vous aurez l'occasion de découvrir les 26 stands partenaires disposés dans le Hall d'Honneur, tenus par les plus grands acteurs de la pharmacie industrielle, afin de vous renseigner sur les opportunités professionnelles à pourvoir et affiner votre projet professionnel.

La grande nouveauté de cette 37^{ème} édition est l'espace innovation du vendredi 9 février, en partenariat avec l'incubateur Paris Biotech Santé, dont les startups seront présentes tout l'après-midi. Nous organisons également un concours de PITCH à destination des étudiants, avec l'aide d'un jury d'experts.

Nous vous invitons également à vous renseigner sur le programme des conférences qui vous sont proposées et qui traitent de sujets variés autour de l'industrie pharmaceutique menées par de prestigieux intervenants.

Vous aurez l'occasion de faire corriger votre CV par des cabinets de recrutement spécialisés, ainsi que vous rendre au stand photo animé par le Labophoto.

Nous tenons sincèrement à remercier le Professeur BEAUDEUX, Doyen de la Faculté de Pharmacie de Paris, le Professeur DECLEVES, responsable du POP Industrie, Monsieur DESCHAMPS, responsable de la vie associative de la Faculté, les responsables du service intérieur, des services informatiques et communication pour leur grande contribution et aide dans l'organisation de notre événement.

Nous remercions enfin les professeurs de la Faculté qui se sont mobilisés pour présenter les différents cursus que nous vous invitons à venir rencontrer au sein de l'espace Masters/Spécialités.

Nous espérons que vous profiterez pleinement de cet événement et vous souhaitons un agréable forum !

Programme du jeudi

9h15-9h25	Arrivée des étudiants		
9h25-10h30	Conférence : Ensemble sans attendre pour transformer la vie des patients par Johnson & Johnson <i>Amphithéâtre Moissan</i>		
10h30-10h45	Discours J.L. Beaudeau, X. Declèves et C. Dumitrescu		
10h45-11h30	Espace partenaires <i>Hall d'honneur/Espace Gromaire</i>	Atelier : Décarbonisation de la Santé par Shifters <i>Salle Vauquelin</i>	
11h30-12h30	Table Ronde : Responsabilité environnementale dans l'industrie pharmaceutique* par Assemblée Nationale & Cyclamed <i>Amphithéâtre Moissan</i>		
12h30-13h25	Pause déjeuner		
13h25-14h15	Conférence : Représentativité des CDMO (sous-traitance) dans le monde pharmaceutique* par Delpharm <i>Amphithéâtre Moissan</i>		
14h00-14h15	Espace Masters / Corrections de CV <i>Salle Parmentier</i>		
14h15-15h00	Espace partenaires <i>Hall d'honneur/Espace Gromaire</i>	Atelier secteur public par AGEPS <i>Salle Vauquelin</i>	Espace Masters / Corrections de CV <i>Salle Parmentier</i>
15h00-15h45		Atelier: Le dispositif médical pour faire avancer la Santé par Iconeus <i>Salle Houël</i>	
15h45-16h00	Espace Masters / Corrections de CV <i>Salle Parmentier</i>		
16h00-16h45	Conférence : Les grands enjeux à venir pour l'industrie pharmaceutique* LEEM - Thierry Hulot (Président de MERCK en France - Président du LEEM) <i>Amphithéâtre Moissan</i>		Espace Masters / Corrections de CV <i>Salle Parmentier</i>
18h00	Afterwork EXTÉS		

Programme du Vendredi

9h15-9h25	Arrivée des étudiants			
9h25-10h30	Conférence : Innovation Recherche et Développement de CHANEL Parfums Beauté* par CHANEL <i>Amphithéâtre Moissan</i>			
10h30-11h30	Espace partenaires* <i>Hall d'honneur/Espace Gromaire</i>			
11h30-12h30	Conférence : Quel avenir pour l'industrie de la santé à l'horizon 2030 ?* par Didier Veron - Président G5 Santé <i>Amphithéâtre Moissan</i>			
12h30-13h25	Pause déjeuner			
13h25-14h15	Conférence : Intégration dans les industries de santé* par CFA LEEM <i>Amphithéâtre Moissan</i>	Concours de Pitch <i>Salle Parmentier</i>		
14h30-15h15	Espace partenaires <i>Hall d'honneur Espace Gromaire</i>	Espace partenaires <i>Hall d'honneur Espace Gromaire</i>	Espace Innovation <i>Salle Phi</i>	Atelier: L'impact de l'innovation aux différentes étapes de la chaîne du médicament Digital Pharma Lab <i>Salle Vauquelin</i>
15h15-16h00				Atelier : Comment se lancer dans l'entrepreneuriat ? <i>Salle Houël</i>
16h00-17h00		Correction de CV <i>Stand Pharmélis & Appel médical</i>		Conférence : Les Biotechnologies, enjeu majeur de Santé* <i>Amphithéâtre Moissan</i>
17h15	Tirage Tombola / Résultats Concours de Pitch			

***Obligatoire pour les 4A**

37^e FORUM

DES PROFESSIONS PHARMACEUTIQUES ET DES INDUSTRIES DE SANTE

Plan du jeudi 8 février

CFA LEEM



CALYPSE
CONSULTING

EFOR



MINES ALBI-
CARNAUX

CHIESI



JOHNSON & JOHNSON



VIATRIS

FAREVA



LFB

PIERRE FABRE



PAN PHARMA

Thé



ANEPF

SANOFI



YPOSKESI

ENSIC



DELPHARM

LEO PHARMA



AMARYLIS

Accueil



ACIP SANTÉ

Hall
d'Honneur



ALEE PARIS

37^e FORUM

DES PROFESSIONS PHARMACEUTIQUES ET DES INDUSTRIES DE SANTE

Plan du vendredi 9 février





L'ACIP Santé, créée en 1956, s'adresse aux acteurs
de santé

Favoriser les échanges entre acteurs engagés au service de
l'innovation et de la performance de notre système de santé

Qui sommes-nous?

Agnès Devois

Isabelle Adeline Agnès Adex Olivier Aubriet Pierre Bar Alexia Blesius
Maître Alice Evrard Mériadec Gaignard Jean-Yves Lecoq Vincent Leprou
Baptiste Morin Cathérine Régnier Isabelle Adès Véronique Ameye
Docteur Pierre-Emmanuel Aubert Lysiane Bernal-Gallois
Docteur Anne-Françoise Berton Paul Beyou Grégory Delattre Docteur Marcel
Garnier Docteur Michel Hannoun Professeur Eric Lamarque Maître Julien Le
Guyader Jean-Yves Lecoq François Lescure Catherine Liabeuf Olivier Nosjean
Xénia Proton de la Chapelle Agnès Renard Guillaume Rouland Karine Samama

Victor Beyou Pierre de Larouzière Clarisse Laurent Julie Salat Malik Tazdaït

NOS MISSIONS

- Débats d'idées et partages des meilleures pratiques pour contribuer à la transformations de la chaîne de valeur des industries et du système de santé.
- Mise en relation avec des professionnels reconnus pour leur vision et leur expertise, partages et échanges d'expérience lors d'évènements ciblés de haut niveau.
- Evènements visant à actualiser les connaissances sur les thématiques d'actualité structurantes, et en lien avec l'innovation en santé.
- Conduite de débats dans un contexte inspirant et apaisé pour accompagner la transformation des industries des produits et de services de santé, en suivant chaque année un fil rouge.
- Accès préférentiel à des offres d'emplois et de stages de formation en entreprise.

Nos partenaires



Cabinet d'outsourcing et de recrutement en affaires réglementaires, assurance qualité spécialisé dans l'industrie de la santé .

Qui sommes nous ?

Société sœur d'



Cabinet de délégation d' expertise de compétences pharmaceutiques

Dédié aux talents du monde de l'industrie de la santé

Basé au cœur de Paris

Pharmaciens diplômés intégrant vos équipes

Nos expertises

Assurance
Qualité

Affaires
Réglementaires

Pharmacovigilance
& Infomed

Nos atouts



Démarche sur mesure



Egéries diplômées : nos ambassadeurs



Accompagnement de qualité



Capacité d'anticipation



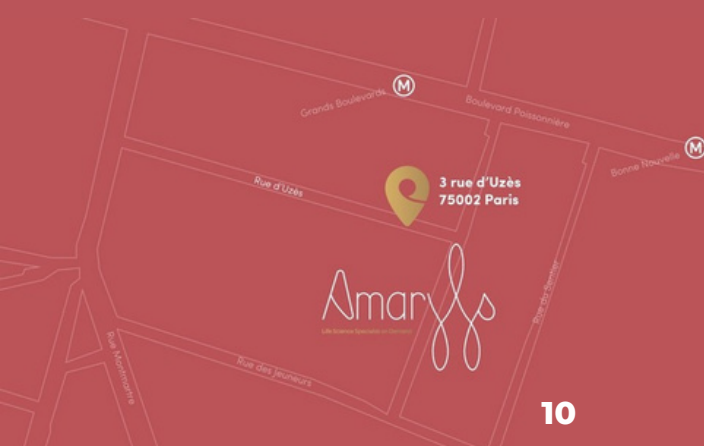
Cohésion, esprit d'équipe



Engagement et respect



Restons en contact



3, rue d'Uzès - 75002 Paris

welcome@amaryl's.com

Flash moi & tu flasheras
pour Amaryl's



Présentation

L'ANEFP, l'Association Nationale des Etudiants en Pharmacie de France, est une association fondée le 14 mars 1968 à Paris et régie par la loi 1901, faisant d'elle une association à but non lucratif.

Elle regroupe les 24 associations représentatives des étudiants au sein des 24 Unités de Formation et de Recherche (UFR) de Pharmacie de France. Elle représente ainsi, de façon aconfessionnelle et apolitique, les 33 000 étudiants en Pharmacie de l'hexagone.

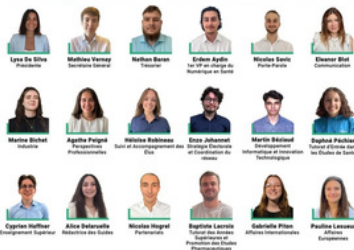
Elle dispose également de divers réseaux d'associations : Solidarité, Industrie, International, Santé publique, Transition écologique et santé environnementale, Officine et Tutorat notamment ; qui témoignent de la grande implication de la génération des pharmaciens de demain dans les engagements solidaires, l'accompagnement des pairs ou le rayonnement de notre profession.



Les principales missions de l'ANEFP

- Représenter les étudiants d'une voix unique, indépendante politiquement et asyndicale auprès des instances universitaires et des organismes de tutelle ;
- Promouvoir des liens entre les étudiants afin de créer une unité nationale ;
- Informer les étudiants sur l'actualité universitaire et professionnelle ;
- Favoriser les échanges internationaux, notamment par le biais d'associations européennes et internationales telles que l'EPSA (European Pharmaceutical Students Association) et l'IPSF (International Pharmaceutical Students Federation) ;
- Contribuer à l'évolution des pratiques professionnelles ;
- Favoriser l'épanouissement des étudiants par l'élaboration de leur projet professionnel et l'amélioration de leurs conditions de vie.

Trombinoscope du Bureau National de l'ANEFP 2023 - 2024



Les moyens de l'ANEFP

Le bureau exécutif de l'ANEFP est composé d'étudiants en pharmacie, élus annuellement lors

du congrès, fin juin.

Afin de porter la voix des étudiants en pharmacie, l'ANEFP s'appuie sur des événements consacrés aux débats et aux échanges d'idées tels que les Assemblées Générales. Celles-ci sont au cœur du processus démocratique de la structure, premier plan des prises de positions concernant nos études, notre future profession, nos conditions sociales... Elles sont ouvertes à tous les étudiants en pharmacie et sont au nombre de 4 par année universitaire.

Un large réseau associatif constitue l'ANEPF regroupant :

- Des associations **représentatives** que sont les 24 associations d'étudiants en pharmacie de France (Corporations/Amicales) ;
- Des associations dites **associées**, qui sont le complément du réseau et permettent une expertise plus large sur des thématiques spécialisées. On y retrouve par exemple les associations de Solidarité, de Santé Publique, Industrielles, de l'International, des Tutorats d'Années Supérieures...

• Tout récemment, des associations **observatrices**, qui ne se constituent pas nécessairement d'étudiants en pharmacie et apportent un point de vue extérieur à la structure et au réseau.

Les réalisations de l'ANEPF

- Les 5 Guides annuels de l'ANEPF (cf. page suivante)
- Le Guide des Double Coursus et de la Recherche Scientifique en collaboration avec l'AMPS et l'ANEMF
- La pochette tri-volet et le marque page ANEPF
- Le Journal de l'ANEPF
- Des campagnes de santé publique diffusées grâce au label Médic'Action créé par l'ANEPF
- Des campagnes d'information ainsi que l'organisation d'évènements autour du numérique en santé (hackathon, séminaires...) ; menées avec le label Numeric'Action créé par l'ANEPF
- Des communications et vulgarisations sur des sujets tels que les Affaires Sociales, l'Enseignement Supérieur, les Perspectives Professionnelles, la Transition Écologique, l'Industrie, les Affaires Européennes et Internationales...

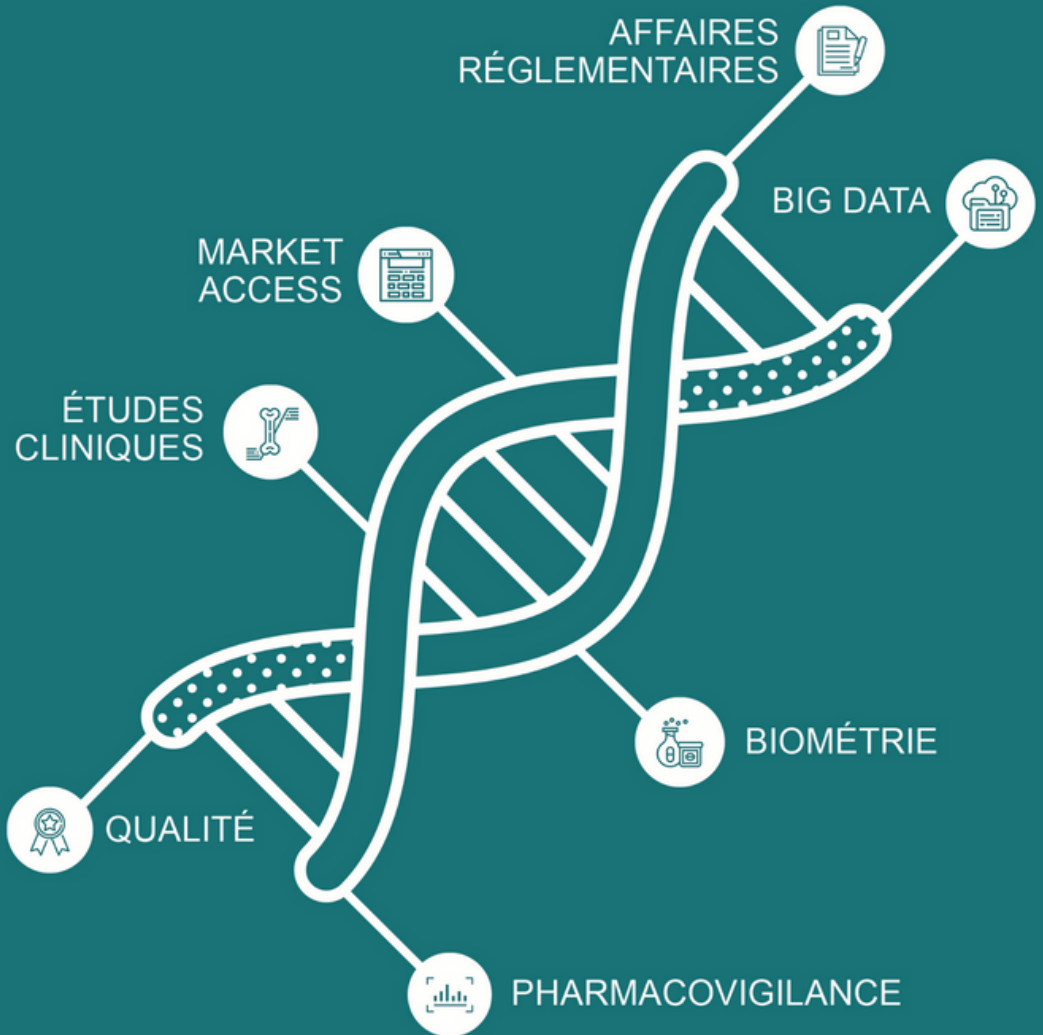
Nous suivre

Afin de vous tenir informés de nos actualités et celles de la profession, suivez-nous sur les réseaux sociaux :



CALYPSE⁺

C o n s u l t i n g



Qui sommes-nous ?

Pour soutenir la recherche et améliorer chaque jour le quotidien des patients, depuis 2015, Calypse Consulting identifie et accompagne les meilleurs talents afin de répondre aux besoins des professionnels de l'industrie pharmaceutique en matière d'outsourcing et d'insourcing.

Parce qu'ils sont au cœur de notre offre de service, nos consultants, contractualisés en CDI, font l'objet d'une sélection exigeante par nos équipes RH. Dynamiques, impliqués et animés par la culture Calypse du résultat et de l'excellence, leurs champs d'expertise conjugués répondent à l'ensemble des besoins de l'industrie. Dans le cadre de la parfaite exécution des missions qui leur sont confiées, ils disposent d'un manager Calypse référent, d'un suivi personnalisé et d'un programme de formation continue exigeant.

Réactivité, Qualité et Proximité sont les 3 piliers de notre offre de service 360° qui couvre l'ensemble des besoins de la chaîne de valeur : du Consulting à la CRO. Nous proposons ainsi à nos clients des compétences à forte valeur ajoutée dans nos différents domaines.

Postulez sur :

recrutement@calypse-consulting.com



L'ALTERNANCE
DES INDUSTRIES DE SANTÉ

Devenir un professionnel des industries de santé grâce à l'alternance

Dans le cadre du renouvellement et de l'adaptation des compétences dans les entreprises du médicament, le Leem mène une politique active de développement et de promotion de la formation initiale par apprentissage.



Pour assurer, sur tout le territoire national, la préparation aux métiers des industries de santé, le Leem a créé en 2003 le Leem Apprentissage qui s'appuie sur un réseau régional et sur des partenariats forts avec les Universités et les établissements d'enseignement supérieur. Situé au plan national, le Leem Apprentissage pilote un centre de formation d'apprentis par région. À ce jour, a été créé : le CFA Leem Apprentissage Ile-de-France, Nouvelle-Aquitaine, Grand Est, Pays de la Loire, Centre-Val de Loire, Auvergne-Rhône-Alpes et Provence-Alpes- Côte d'Azur.

Aujourd'hui, 25 facultés de pharmacie proposent une filière industrie dans le cursus de Pharmacien. Or, si le jeune pharmacien acquiert, tout au long de ses études, une culture pharmaceutique qui en fait un expert du médicament (une formation scientifique solide, des connaissances en sciences pharmaceutiques, qualité, réglementation...), il doit également maîtriser des compétences et connaissances métiers qui faciliteront son intégration dans l'entreprise, dont les besoins tendent au recrutement de jeunes professionnels directement opérationnels.

Via les Masters 2 et le double diplôme Ingénieur- Pharmacien en apprentissage, ouverts aux étudiants de 6ème année en pharmacie, vous pouvez vous former aux métiers du développement, de la production, de la qualité, des affaires réglementaires, du juridique, de l'économie de la santé, des études cliniques, de la pharmacovigilance et du marketing. Ces formations sont développées en partenariat avec le Leem et des écoles/facultés de pharmacie, médecine, économie, droit et d'ingénieurs.

Le double statut apprenti/étudiant en pharmacie permet d'alterner expérience professionnelle et enseignements, gage de réussite et d'adaptation à un milieu professionnel exigeant et passionnant.

Dès à présent, postulez aux formations en apprentissage du CFA Leem Apprentissage et devenez un professionnel des industries de santé !

Pour plus d'informations :

- ✉ info@leem-apprentissage.org
- ☎ 01 84 76 14 80
- 🌐 www.leem-apprentissage.org

Le CFA Leem Apprentissage, par accord avec les universités et écoles, propose aux jeunes de moins de 30 ans des formations conduisant à des métiers spécifiques à l'industrie pharmaceutique et aux industries de santé.

L'apprentissage implique une alternance entre formation à l'université et formation en entreprise.

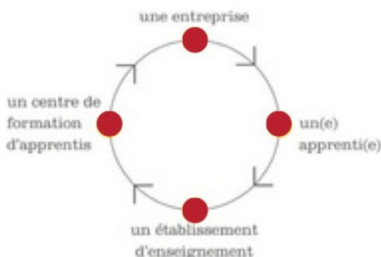
Dans ce type d'organisation, les établissements partenaires du CFA Leem Apprentissage interviennent dans le cadre de l'enseignement des savoirs transmis par des maîtres de conférences, des professeurs et des industriels. Les cours sont organisés et dispensés directement par les équipes pédagogiques concernées.

ÉTUDIANTS :

Vous souhaitez obtenir des informations liées à l'apprentissage, aux métiers, nos formations ?

Contactez nos conseillers régionaux :

Les principes de l'apprentissage



- Île-de-France : 01 84 76 14 80
- Grand Est : 03 68 85 41 61
- Nouvelle-Aquitaine : 05 57 57 95 42
- Auvergne-Rhône-Alpes : 07 85 36 24 16
- Provence-Alpes-Côte d'Azur : 07 50 56 66 00
- Pays de la Loire et Val de Loire : 05 57 57 95 42

Ou par email : info@leem-apprentissage.org

Contact

CFA Leem Apprentissage
15 rue Rieux • 92517 Boulogne Billancourt Cedex
Tél. : 01 84 76 14 80.
info@leem-apprentissage.org www.leem-apprentissage.org



Nouveau site internet !



CHANEL

PARFUMS BEAUTÉ

INNOVATION, RECHERCHE & DÉVELOPPEMENT

La Recherche de CHANEL incarne la science de la division CHANEL Parfums Beauté en imaginant et en concevant les produits cosmétiques et les expériences de demain.

Le Centre d'Innovation, Recherche et Développement de Pantin allie technologie de pointe, science et innovation, savoir-faire et expertise, au service de la beauté des femmes. Au fil du temps, quatre autres Centres d'Innovation Recherche et Développement internationaux ont été intégrés, aux États-Unis, au Japon, en Corée du Sud et en Chine continentale.

Au total, plus de 300 chercheurs, répartis sur les cinq sites, déploient ainsi leurs expertises en synergie au sein d'une organisation multidisciplinaire ouverte sur le monde.

La Recherche de CHANEL a de la beauté une vision globale qui prend en compte des données scientifiques issues de la biologie, de données cliniques, biochimiques, épidémiologiques et culturelles. Ces 30 années de Recherche en science cosmétique sont au service d'une innovation ambitieuse, de découvertes scientifiques d'envergure et de création d'actifs et de formules inédits.

Pour aller toujours plus loin, CHANEL déploie des partenariats privilégiés avec les universités les plus réputées, centres de recherche, start-ups pointues et industriels dans le monde entier pour relever les défis scientifiques et technologiques de demain.



Chiesi, un laboratoire présent en France sur toute la chaîne de valeur : R&D, production et distribution, mise à disposition auprès des professionnels de santé et des patients

Chiffres clés 2022 (Chiesi SAS et NHCO)

Plus de **520** collaborateurs dont 1/3 d'emplois industriels

Chiffre d'affaires près de **175 M€**

Production française exportée **> 80 %**

1^{er} laboratoire société à mission

Investissements industriels et R&D **> 80 M€** depuis 2012

5 études cliniques menées en France incluant près de **1200** patients

2^e filiale mondiale en R&D en charge des études cliniques de phase 3

Entreprise certifiée B-Corporation 

Chiesi, 1^{er} laboratoire Société à mission au sein de l'industrie pharmaceutique



En tant qu'entreprise de santé, nous sommes convaincus que notre mission au service des patients dépasse le développement et la mise à disposition de traitements médicamenteux. C'est un engagement en faveur de la vie, tourné vers l'avenir de notre planète et des générations futures.

C'est pourquoi, nous avons fait le choix d'intégrer pleinement les enjeux économiques, environnementaux et sociétaux au cœur de notre stratégie d'entreprise, en devenant société à mission.

Des investissements industriels durables et pérennes en France



Bois-Colombes (2017)

Siège social, Centre de Recherche & Développement

- Emplois: 276
- Certifications *Ecogreen* et *Breem-in-Use*



La Chaussée Saint-Victor, près de Blois (1992)

Site de production de médicaments respiratoires et site logistique

- Emplois: 159
- Investissements: près de 100 millions d'euros investis ces dix dernières années
- 80 % de la production est exportée vers 90 pays
- Certifications ISO 14001, ISO 45001, ISO 50001



NHCO Nutrition (2018)

Spécialisé dans la micronutrition à base d'acides aminés

- Emplois: 93



Chiesi dans le monde : un laboratoire familial européen engagé en faveur de l'innovation

Chiffres clés 2022

Près de
6500
collaborateurs

31
filiales
à l'international

3 Sites de
production
en France, en Italie
et au Brésil

510 M€ du CA
mondial
réinvesti en R&D

2,8 Mds €
de chiffre d'affaires

20% du CA
mondial
réinvesti en R&D*
*vs 15 % en moyenne pour
l'industrie pharmaceutique

7 centres
de R&D
dans le monde

42
programmes
de R&D en cours

Notre mission : prendre soin des patients et de la planète, aujourd'hui pour demain.

Le groupe Chiesi est résolument tourné vers l'innovation avec un objectif : améliorer les soins et la qualité de vie des patients.

Nous mobilisons notre expertise dans 3 grands domaines thérapeutiques :



Chiesi est un laboratoire visionnaire qui accompagne les patients atteints de maladies respiratoires dès leur premier souffle et tout au long de la vie.

En 30 ans, ce sont **6 millions de bébés prématurés sauvés du syndrome de détresse respiratoire** au travers de l'engagement de Chiesi en néonatalogie aux côtés des professionnels de santé.

Les maladies respiratoires sont au cœur de notre activité et de notre expertise.

Nous développons et mettons à disposition des professionnels de santé des solutions thérapeutiques innovantes dans le traitement des maladies chroniques respiratoires - asthme et broncho pneumopathie chronique obstructive (BPCO) - afin de répondre aux besoins et attentes des patients :

- Des dispositifs inhalés sous forme de poudre sèche
- Des aérosols-doseurs pressurisés (spray)

Engagés en matière de transition écologique en santé, nous sommes également le premier laboratoire à investir dans la recherche, la conception et la mise à disposition du **1^{er} aérosol-doseur médicamenteux à empreinte carbone minimum en 2025.**



À ce jour, **3 millions de Français - soit 5 % de la population - sont concernés par les 8 000 maladies rares identifiées.**

Chiesi met à disposition son savoir-faire dans le domaine des maladies rares en s'appuyant sur son expertise dans le domaine des maladies chroniques, de la médecine de spécialité.

Il s'agit de notre **2^e pôle prioritaire de recherche avec plusieurs médicaments innovants notamment dans les maladies lysosomales - alphanannosidose, cystinose néphropatique et maladie de Fabry - la bêta-thalassémie et la neuropathie optique héréditaire.**



• **Specare :**
Chiesi propose des **solutions et programmes d'accompagnement, au-delà des traitements médicamenteux, qui révolutionnent la prise en charge des patients transplantés rénaux et hépatiques.**

• **Selfcare :**
Nous continuons sans cesse d'innover pour améliorer la qualité de vie et le bien-être des consommateurs dans leur quotidien: **NHCO nutrition, filiale du groupe Chiesi, est l'un des principaux leaders dans la micro-nutrition à base d'acides aminés.**



QUI EST DELPHARM ?

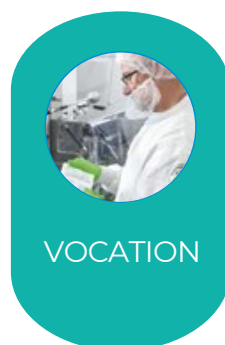
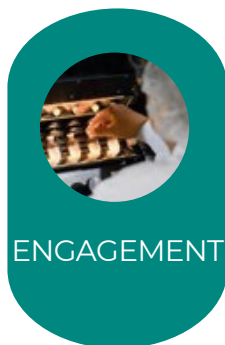
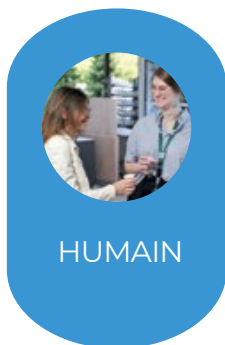
Delpharm est un leader mondial dans le développement et la fabrication de médicaments pour les laboratoires pharmaceutiques les plus exigeants. Les usines Delpharm, implantées en Europe et en Amérique du Nord produisent plus d'un milliard de boîtes de médicaments par an. En tant que multi-spécialiste, Delpharm est capable de fournir la majorité des formes pharmaceutiques disponibles sur le marché : solides, semi-solides, liquides, stériles.

Delpharm vise à faire grandir ses collaborateurs, leur donner intérêt à bien faire, les responsabiliser pour servir le client dans la durée. Notre approche a été récompensée par le Label Capital Meilleur Employeur.

L'ADN DE DELPHARM

Delpharm met en oeuvre une politique humaine dont l'ADN permet à chaque collaborateur d'être un acteur responsable dans un environnement où l'esprit d'équipe est primordial.

Ce dernier est basé sur 4 piliers:



EXPERTISES & CONTACTS

SOLIDES

Comprimés nus
Comprimés dragéifiés
Comprimés pelliculés
Comprimés effervescents
Comprimés hautement actifs
Granulés / Poudres
Sachets
Gélules
Micro-granules



STERILES

Ampoules injectables - stérilisation finale
Ampoules - remplissage aseptique
Suspensions injectables - remplissage aseptique
Lyophilisation
Flacons liquides stériles
Flacons poudres stériles
Compresses imprégnées
Collyres aseptiques
Poches de perfusion
Seringues pré-remplies



LIQUIDES

Solutions
Sirops
Suspensions orales
Sprays topiques et nasaux
Sachets
Liquides hautement actifs



SEMI-SOLIDES

Gels
Crèmes
Suppositoires
Capsules molles
Capsules molles hautement actives
Semi-solides hautement actifs



CONTACTS

Nos sites Delpharm	Les contacts des Ressources Humaines
Boulogne-Billancourt (Siège Social, France) Bladel (Pays-Bas)	job.boulogne@delpharm.com job.bladel@delpharm.com
Brétigny (France)	job.bretigny@delpharm.com
Dijon (France)	job.dijon@delpharm.com
Evreux (France)	job.evreux@delpharm.com
Gaillard (France)	job.gaillard@delpharm.com
Huningue (France)	job.huningue@delpharm.com
L'Aigle (France)	job.laigle@delpharm.com
Lille (France)	job.lille@delpharm.com
Milan (Italie)	job.milano@delpharm.com
Montréal (Canada)	job.montreal@delpharm.com
Novara (Italie)	job.milano@delpharm.com
Orléans (France)	job.orleans@delpharm.com
Reims (France)	job.reims@delpharm.com
Saint-Rémy (France)	job.saintremy@delpharm.com
Tours (France)	job.tours@delpharm.com
Poznan (Pologne)	job.poznan@delpharm.com
Leiden (Pays-bas)	job.leiden@delpharm.com



Notre Mission - Votre Santé

EG LABO

Central Park
9-15 rue Maurice Mallet
92130 Issy les Moulineaux

jobs.stada.com

www.eglabo.fr



Notre Mission - Votre Santé

Le groupe STADA poursuit son objectif de Prendre soin de la santé de tous en tant que partenaire de confiance dans le monde entier depuis plus de 125 ans. Fondé à l'origine par des pharmaciens, le groupe est aujourd'hui présent dans plus de 120 pays. La motivation et l'implication de ses 12 000 collaborateurs dans le monde sont sa force. Ensemble, en tant que «One STADA», nous atteignons nos objectifs ambitieux et façonnons avec succès l'avenir du groupe STADA et de ses filiales.

EG LABO - STADA Group

EG LABO, filiale française du groupe STADA est un acteur majeur des médicaments génériques, avec une gamme de plus de 820 références, et de l'OTC avec des marques de santé familiale à forte notoriété (Synthol®, Duofilm®, Mitosyl®, ...). Présent également dans les Biosimilaires, EG LABO intervient en ville et à l'hôpital. Animés par l'atteinte de nos objectifs et guidés par les valeurs de l'entreprise, ce sont nos collaborateurs qui aujourd'hui font toute la différence. Pour accompagner notre stratégie de développement et notre croissance, nous recherchons des collaborateurs dynamiques et passionnés pour s'épanouir à nos côtés dans un environnement de travail permettant un enrichissement professionnel et propice au développement personnel.



Notre Mission - Votre Santé

EG Labo ce sont des spécialités génériques remboursées et en conseil



EG Labo ce sont des marques à forte notoriété pour toute la famille



Mitosyl



SYNTHOLKINE



SYNTHOLORAL



Dans le cadre de notre expansion, rejoignez nos équipes EG Labo dans les départements suivants :

- Affaires Réglementaires
- Assurance Qualité
- Marketing
- Pharmacovigilance

Envoyez-nous votre candidature
jobs.stada.com



ENSIC

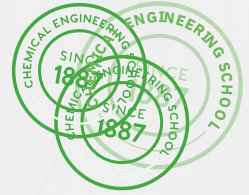
➔ 2 diplômes d'ingénieur

- ➔ Développement durable
- ➔ Énergie
- ➔ Biotechnologies
- ➔ Santé
- ➔ Environnement
- ➔ Technologies innovantes
- ➔ Chimie

ALLEZ AU-DELÀ DE LA CHIMIE !

Optimiser la **récupération du pétrole**, développer des **énergies renouvelables**, concevoir des installations dédiées au **traitement de l'eau**, mieux utiliser les **ressources existantes**, décontaminer des **sites pollués**, reconvertir des sites industriels à l'utilisation de **matières premières biosourcées**, passer de l'essai en laboratoire à la **production à grande échelle**, imaginer et élaborer des **produits innovants**, produire **plus propre, plus sûr**, en assurant une **gestion optimale des coûts et des ressources...** Dans le monde, plus de **4500 ingénieurs ENSIC** placent au cœur de leur activité les **enjeux de la société de demain**.

➔ www.ensic.univ-lorraine.fr



ENSIC

PHARMA +

Vous êtes étudiant en Pharmacie ? Devenez Ingénieur !

VOUS SOUHAITEZ TRAVAILLER POUR L'INDUSTRIE PHARMACEUTIQUE OU COSMÉTIQUE ET INTÉGRER UN POSTE À RESPONSABILITÉS DANS LES MÉTIERS DE LA PRODUCTION, DU DÉVELOPPEMENT, DE LA QUALITÉ...

Étudiant pharmacien en filière industrie, l'ENSIC vous propose d'obtenir un diplôme d'ingénieur par la voie de l'apprentissage en 2 ans de formation dans le domaine des procédés industriels.

OBTENTION DE DEUX DIPLÔMES

Docteur en Pharmacie et Ingénieur des Industries Chimiques

PROGRAMME PÉDAGOGIQUE ADAPTÉ

aux connaissances et aux besoins des étudiants en pharmacie

RECRUTEMENT ANTICIPÉ DÈS LA FIN DE LA 4^E ANNÉE

avec cours complémentaires en e-learning durant la 5^e année

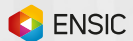
Responsables pédagogiques

Laurence Muhr
03 72 74 37 45
laurence.muhr@univ-lorraine.fr

Fabrice Mutelet
03 72 74 37 72
fabrice.mutelet@univ-lorraine.fr



ENSIC



FAREVA

VOS RÊVES, NOTRE PASSION



Fareva

Qui sommes-nous ?

- > + 13 000 collaborateurs
- > 13 pays
- > 2 Mds de CA en 2022
- > 15 pôles R&D
- > + 40 sites de production > + 1 000 clients

Fareva est l'un des leaders mondiaux de la sous-traitance industrielle. Nous **formulons, fabriquons et conditionnons** es produits de nos clients dans les domaines : industriel et ménager, de la beauté, du maquillage, de la pharmaceutique et des API. Afin de répondre aux besoins de chaque client, les équipes de Fareva proposent un service personnalisé avec une offre de solutions **innovantes, sur mesures et sûres.**



INDUSTRIEL & MÉNAGER

FORMES GALÉNIQUES
Liquides, solvants, émulsions, gels

CONDITIONNEMENT
Aérosols conventionnels, tués à poche, flacons, bidons, tubes, sprays

GAMME
Entretien ménager
Entretien textile et cuir
Désodorisant d'ambiance
Soins animaux
Biocides
Maintenance industrielle
Entretien automobile



BEAUTÉ

FORMES GALÉNIQUES
Liquides, lotions, émulsions, crèmes, gels, formes solides, spray, mousses

CONDITIONNEMENT
Aérosols, tubes, pots, roll-on, berlingots, doypacks, unidoses, sachets, sticks

GAMME
Soins et hygiène corps
Soins capillaires
Soins et nettoyants visage
Produits coiffants
Hygiène bucco-dentaire



MAQUILLAGE

VISAGE
Poudre compacte, poudre bronzante, fard à paupières, fard à joues, poudre libre, perles de teint, fard cuit, poudre extrudée, M-USE, water injection, primer, fond de teint, spray pour le teint

YEUX
Correcteurs, mascara, eyeliner

LÈVRE
All over, gloss, baume à lèvres, rouge à lèvres

CORPS
Spray pour le corps

ONGLE
Vernis à ongles, soins pour les ongles, dissolvant, spray pour ongles



PHARMA

FORMES GALÉNIQUES
Comprimés et pétales, pommades, solutions, stériles et non stériles

CONDITIONNEMENT
Unidoses, blisters, bouteilles et tubes, seringues pré-remplies, spray

GAMME
Produits hautement actifs
Produits stériles et injectables
Produits ophtalmiques
Compléments alimentaires
Produits conventionnels
Dispositifs médicaux



INGRÉDIENTS PHARMA/ACTIFS

PRINCIPE ACTIF INTERMÉDIAIRE
Stérile et non stérile

VOLUMES
2 kg à 200 MT

PROCÉDÉS DE FABRICATION
Synthèse organique, chromatographie, atomisation, filtration stérilisante, cristallisation aseptique

FAREVA DANS LE MONDE



Contacts

Équipe Recrutement
joinfareva@fareva.com
www.fareva.com

IBSA PHARMA



**Shaping the future
of human possibilities**

Person Innovation Quality Responsibility



Caring Innovation

IBSA PHARMA

IBSA Pharma est la filiale française d'IBSA, groupe pharmaceutique international basé en Suisse. IBSA Pharma est au cœur de Sophia Antipolis (Alpes-Maritimes 06), première technopole européenne, IBSA Pharma s'est développé depuis les années 80 dans 8 domaines thérapeutiques en France pour apporter des produits dans des formes galéniques optimisées afin d'améliorer la qualité de vie des patients. Notre démarche s'inscrit ainsi dans une logique permanente d'excellence et de progrès technologique pour contribuer à l'avenir de la santé.

Pourquoi travailler ou effectuer son stage chez IBSA Pharma :

Vous souhaitez évoluer dans un environnement de travail stimulant et innovant ?

Rejoignez-nous ! Vous travaillerez en mode projet, dans une ambiance de travail collaborative et bienveillante. Vous serez acteur(trice) du développement de l'entreprise en étant force de proposition et en faisant preuve d'initiatives.

8 Domaines Thérapeutiques :

- Dermatologie
- Dermo-Esthétique
- Endocrinologie
- Gynécologie
- Rhumatologie
- Traumatologie
- Urologie
- Santé et Bien-être

4 Piliers :

- Humain
- Innovation
- Qualité
- Responsabilité



Postes et Stages :

- Marketing
- Affaires Médicales
- Affaires Pharmaceutiques
- Biotechnologies
- Business Développement
- Visite Médicale
- Délégué Pharmaceutique

À l'International :

- 80 Pays
- 2 000 Collaborateurs
- 4 Centres de recherche

En France :

- Au cœur de Sophia Antipolis (06)
- Depuis les années 80

Contacts

Service Ressources Humaines : Carrieres.fr@ibsa-group.com
 04 92 91 15 60
<https://www.ibsa-pharma.fr/carrieres.html>
www.ibsa-pharma.fr
<https://www.linkedin.com/company/ibsa-pharma>

WE ARE GENERATION IPSEN, MAKING A DIFFERENCE FOR PATIENTS AND SOCIETY.

Make a real impact. Every day. Welcome to Ipsen. 

« ...Cette opportunité de stage en marketing oncologie me permet d'appréhender l'industrie pharmaceutique... J'apprécie le fait qu'en oncologie, IPSEN cherche constamment à **améliorer la qualité de vie des patients et à avoir un impact concret** sur des cancers complexes et **sur un écosystème** dans lequel les besoins médicaux sont encore non satisfaits.



De plus, IPSEN soutient ses jeunes collaborateurs dans leur développement professionnel.

A la suite de mon stage, une opportunité en CDD m'a été offerte chez IPSEN au sein de la

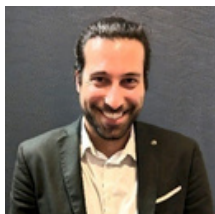
même Business Unit en tant que **chef de projet marketing oncologie**. »

**Clément
VALLAIN**

Stagiaire France (Boulogne-Billancourt) – Chef de Produit

Oncologie 2022

« ... J'ai rejoint IPSEN il y a 6 mois pour un V.I.E ... Je gère un projet visant à **standardiser les activités et les process de développement Précliniques**... C'est un projet très enrichissant, qui me permet d'être en relation permanente avec le Top management de la R&D, et surtout de développer des connaissances sur ce milieu en évolution constante.



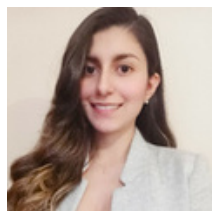
Ipsen est une entreprise à taille humaine dans laquelle chaque employé a de la valeur ajoutée, qu'il soit stagiaire ou Senior. Nous sommes très vite responsabilisés et le travail effectué est mis en valeur. C'est une entreprise qui est dynamique et ne cesse d'évoluer dans sa manière de faire. »

**Raphael
GLENISSON**

VIE US (Boston) – Research, External Innovation and Early

Development (REED) 2022

« Une des raisons pour lesquelles j'ai rejoint IPSEN est pour son **engagement et impact réel** auprès des patients, de leurs familles et des soignants au quotidien « **We work with patients, for patients** ».



J'ai débuté en tant que stagiaire au sein de l'équipe de CMC Regulatory Strategy, avec pour objectif d'assurer la sécurité et la qualité de nos produits. Au-delà de mes missions, cela a été très agréable de ressentir l'agilité de ce groupe par le biais des contributions et interactions avec différentes équipes pour atteindre le même objectif... mais aussi le lien de collaboration et de confiance qui réside au quotidien « **We trust each other** ».

Aujourd'hui, je suis en CDD chez IPSEN au sein de la même équipe.

Valeria BAUTISTA VEGA

CDD France (Les-Usis) – CMC Regulatory Strategy

Specialist 2023

A propos d'IPSEN :

Ipsen, groupe biopharmaceutique international de taille humaine, qui a pour ambition d'être un leader au niveau mondial, focalisé sur la mise au point de médicaments innovants en Oncologie, Maladies Rares et Neurosciences.

Notre stratégie :

« Focus. Ensemble. Pour les patients et la société »

Ipsen se focalise sur l'innovation et l'impact positif sur le court et le long terme pour :

- Les patients (*programmes parcours patients, journées de bénévolat dédiées au patient, partenariats avec des associations patients*)
- La société (*diversité et inclusion, climat et environnement, qualité de vie au travail, excellence opérationnelle*)
- Les collaborateurs
- Les actionnaires

Chiffres clés :



Message aux étudiants :

Rejoindre Ipsen c'est intégrer un groupe international qui a pour ambition d'avoir un impact concret au quotidien. Nous sommes guidés par notre objectif commun qui est d'améliorer la santé et la qualité de vie des patients. Notre agilité et notre taille idéale nous permettent de mettre l'humain au cœur de nos engagements, tout en façonnant une culture d'excellence et de collaboration.

Votre intégration et épanouissement seront au centre de nos préoccupations !

Au-delà des compétences, nous recherchons de jeunes talents passionnés par l'innovation et qui souhaitent s'impliquer à nos côtés pour le plus grand bénéfice des patients à travers le monde.

Agilité, curiosité et force de conviction vous permettront de tirer pleinement profit d'une mission France et Globale et d'avoir un impact réel.

Faire carrière chez IPSEN :

Ipsen s'engage auprès de la communauté jeunes talents et accueille chaque année plus d'une centaine de contrats stages, alternances et V.I.E. (Volontariat International en Entreprise) !

R&D (Réglementaires, Assurance/Qualité, Pharmacovigilance, R&D, Toxicologie, ...)

Affaires Médicales, Développement Clinique

Métiers du business et pleins d'autres opportunités

Et sur nos sites en France (Boulogne, les Ulis, Dreux, Signes) ou dans le monde pour nos VIE (Royaume-Uni, Suède, États-Unis, Canada, Dubaï, etc....)

Johnson & Johnson

Make Breakthroughs in Pharmacy

Begin your career
at the forefront
of innovation



Johnson & Johnson invests heavily in the development, testing, and manufacturing of pharmaceutical drugs, leading to breakthroughs in infectious diseases, chronic conditions, and life-threatening illnesses. To continue this critical work, your contributions are needed.

Through internships, leadership development programs, and full-time roles for graduating students, you can begin your pharmacy career with innovative and exciting work. Your time, effort, and enthusiasm will translate into breakthroughs that improve lives and build communities. This is evidenced in the support you will receive daily and the very first line of our credo:

We believe our first responsibility is to the patients, doctors and nurses, to mothers and fathers and all others who use our products and services.

Your unique experience, background, and goals can help spark world-changing health breakthroughs when you work with us.

Join our Global Talent Hub
at talenthub.jnj.com





Imagine the Breakthroughs we'll make together

Explore the many opportunities to begin your pharmacy career with our innovative teams.



🔍 Co-Op Opportunities

Co-ops are programs that allow you to immerse yourself in your area of interest. They're learning and professional experience rolled into six months of full-time work and are perfect for gaining insight into functions like engineering, marketing, technology, research & development, and supply chain and operations.

Learn more at careers.jnj.com/co-op

Find your role at careers.jnj.com/students





LEO Pharma



Nous nous caractérisons par une activité forte en dermatologie médicale mais aussi dans le domaine de la thrombose, en particulier les thromboses associées au cancer. Deux domaines d'expertise pour lesquels nous sommes reconnus à travers le monde.

Travailler chez LEO Pharma

Nous avons entamé il y a quelques années un passionnant processus de transformation pour devenir un leader mondial de la dermatologie médicale d'ici 2030. Nous sommes convaincus que pour réussir, nous devons nous appuyer sur nos collaborateurs qui sont notre plus grand atout, en cultivant leur talent, leur qualification et en favorisant la diversité des équipes.

Notre taille humaine permet à nos collaborateurs d'avoir une vision d'ensemble, de travailler en transversalité avec des missions plus larges et variées en étant au plus proche de notre cœur de métier : la mise à disposition de médicaments en dermatologie médicale et en thrombose.

Nous voulons favoriser une culture véritablement inclusive où chacun - indépendamment de son ancienneté, de son titre ou de ses choix personnels - peut s'épanouir, être lui-même, partager ses idées et ses opinions à l'aide d'une forte culture en matière d'égalité, de mixité et d'inclusion.

LEO Pharma dans le monde

LEO Pharma est un laboratoire danois de 115 ans d'existence, spécialisé depuis plus de 60 ans en dermatologie médicale. Nous sommes déterminés à faire progresser la prise en charge des personnes atteintes de maladies dermatologiques, en particulier le psoriasis et la dermatite atopique. L'entreprise est détenue à 75 % par la Fondation LEO.

LEO Pharma est une entreprise à taille humaine, avec 4 700 collaborateurs dans le monde, mais d'envergure internationale avec des médicaments disponibles aux quatre coins du globe.

LEO Pharma France

Avec un chiffre d'affaires de plus de 447 millions d'euros en 2022, la France est une filiale importante du Groupe. Nous avons 600 collaborateurs répartis entre le site de production de Vernouillet en Eure-et-Loir, notre siège en région parisienne et nos équipes sur le terrain.

Notre engagement s'est concrétisé notamment par la signature d'un accord portant sur la mixité des métiers et des talents au sein de l'entreprise, l'évolution des carrières et l'accès à la formation, l'égalité de rémunération et l'équilibre vie personnelle/vie professionnelle.

Pour l'année 2022, LEO Pharma France a obtenu le score de 97/100 pour l'index égalité femme/homme qui mesure l'efficacité des politiques menées par les entreprises en matière d'égalité professionnelle.

Trouvez le métier dans lequel vous pourrez vous épanouir chez LEO Pharma

Fonctions commerciales :

Grâce à notre passion et à notre force d'innovation, les patients du monde entier profitent de nos médicaments. En collaboration avec des collègues motivés et engagés dans les domaines de la vente, du marketing, de l'accès au marché et de l'excellence commerciale, vous pouvez contribuer à améliorer la vie des patients.

Fonctions support :

Que vous optimisiez nos systèmes financiers et nos processus commerciaux, que vous renforciez notre compétitivité et le bien-être de nos collaborateurs, que vous vous assuriez de la conformité des projets et de la communication, que vous sécurisiez la réputation de notre entreprise ou que vous gériez la mise sur le marché et le suivi de produits conformes ainsi que la satisfaction de nos différents publics : nos fonctions support vous permettront de relever de nombreux défis et d'aider nos collaborateurs à travailler ensemble avec succès.



Fonctions médicales :

Les équipes médicales assurent le suivi des médicaments de LEO Pharma en France d'un point de vue médical et scientifique. Elles planifient des études et des projets de recherche, les mettent en œuvre et répondent aux questions médicales. En étroite collaboration avec les départements médicaux à l'international et les autres départements en France, vous pouvez élaborer des stratégies médicales dans le but de permettre aux patients de profiter au mieux de nos options thérapeutiques.

Scannez le QR code pour obtenir des informations sur LEO Pharma ou rendez-vous sur www.leo-pharma.fr



Retrouvez toutes nos offres d'emplois ici





Plus qu'une entreprise,
une ***aventure humaine***
au service des patients.

Apolline, Ingénieure d'Études, Les Ulis

Merci à l'ensemble de nos collaborateurs pour leur engagement au quotidien.

REJOIGNEZ L'AVENTURE LFB

QUI SOMMES-NOUS ?

Entreprise pharmaceutique française, le LFB produit 15 biomédicaments indispensables au traitement de patients atteints de maladies graves et souvent rares, prescrits essentiellement à l'hôpital. Notre cœur de métier repose sur notre savoir-faire, le développement et la fabrication de médicaments dérivés du plasma et des protéines recombinantes.

ARRAS, UNE USINE NOUVELLE GÉNÉRATION

Le site pharmaceutique d'Arras, actuellement en phase d'installation des équipements et de qualification, est un véritable enjeu stratégique pour le LFB avec l'objectif à terme de tripler la capacité de production du groupe. La future usine produira notamment des médicaments à destination des marchés internationaux. Son système de production gravitaire est entièrement automatisé, à la pointe de la technologie en matière de process aseptique.

A date, près de 300 collaborateurs ont déjà rejoint le site. Actuellement, une vaste campagne de recrutement se déploie autour des métiers de production et industrialisation, services techniques et maintenance, qualité, supply chain et fonctions supports afin de préparer la mise en exploitation.



UNE POLITIQUE ACTIVE EN FAVEUR DES STAGES ET DE L'ALTERNANCE

Accueillir des étudiants au sein des équipes, c'est agir pour l'insertion professionnelle des jeunes dans notre secteur d'activité, mais aussi préparer l'avenir du LFB en transmettant nos savoir-faire par la collaboration de terrain.

En 2023, plus de 150 jeunes talents nous ont rejoints et plus de 200 postes en stage et alternance sont ouverts en 2024.

CERTIFIED



Le LFB est labellisé
HappyIndex®Trainees pour
l'année 2024, avec une note
de 4.07/5.

NOS CHIFFRES-CLÉS

- 2 650 collaborateurs dans le monde, dont plus de 2 000 en France
- 4 sites industriels en France : Lille (59), Les Ulis (91), Alès (30) et Arras (62), en cours de qualification.
- 509,4 M€ de CA en 2022
- 3 domaines thérapeutiques : Immunologie, hémostasie et soins intensifs

CE QUE VOUS TROUVEREZ EN REJOIGNANT LE LFB :

- Une mission essentielle pour la vie des patients, qui nous anime et donne du sens à nos métiers
- Le développement et la fabrication de médicaments spécifiques qui demandent une expertise et des techniques particulières que l'on retrouve peu ailleurs
- Une entreprise apprenante, qui s'enrichit de vos expériences
- De nombreux projets sur lesquels vous avez la possibilité de faire bouger les lignes
- Une politique active en faveur de l'insertion des jeunes en entreprise et de nombreuses perspectives de développement professionnel
- Plus que des valeurs, 5 comportements que nous encourageons : agir avec exemplarité, cultiver l'exigence, réussir avec intégrité, développer l'esprit d'équipe et oser entreprendre

...mais vous trouverez par-dessus tout, des femmes et des hommes passionnés, engagés et attachés à leur entreprise.



POUR CONSULTER L'ENSEMBLE DE NOS OFFRES, RENDEZ-VOUS SUR NOTRE SITE CARRIÈRES :



HappyIndex®Trainees
FRANCE 2024



IMT Mines Albi-Carmaux
École Mines-Télécom



DOCTEUR EN PHARMACIE ET INGÉNIEUR

DEUX DIPLOMES,
UNE VISION GLOBALE
DU MÉDICAMENT

FILIERES ETUDIANT
ET PAR ALTERNANCE

IMT Mines Albi

Campus Jarlard - 81 013 ALBI - CT Cedex 09
Tél. : 05 63 49 32 50 - Mail : communication@imt-mines-albi.fr
www.imt-mines-albi.fr

Suivez-nous :



IMT MINES ALBI

Double Diplôme Pharmacien-Ingénieur

Objectifs

IMT Mines Albi propose aux pharmaciens un Master dans un domaine d'enseignement «Bio-Santé-Ingénierie » (BSI) recouvrant les options Pharma-Bio-Santé et Agro-Bio-Santé, et un domaine axé sur le Génie Industriel (GIPSI).

Développé pour répondre à un réel besoin de l'industrie pharmaceutique, le programme d'enseignement a pour ambition de permettre au futur pharmacien-ingénieur d'agir en qualité de manager pour la production ou le développement dans l'industrie pharmaceutique, cosmétique, la chimie fine et la biotechnologie pharmaceutique, et de maîtriser les technologies actuelles et futures ainsi que la réglementation.

Organisation de la formation

- Les deux années d'études comprennent des stages en entreprises pour les élèves sous statut étudiant (4 et 6 mois) et une vraie mission d'ingénieur pour les élèves sous statut d'apprentissage (programme détaillé sur notre site internet).
- Vous bénéficiez d'une expérience à l'international

Conditions d'admission / Public cible

- Étudiants en pharmacie filière industrie et 5ème année validée. Il s'agit d'une admission sur titre en 2ème année d'école d'ingénieur à IMT Mines Albi
- Candidature sur une plateforme électronique (courant janvier), puis sélection sur dossier et épreuves

Débouchés

Secteurs : industries pharmaceutiques, cosmétologique, matériel médical, agro-alimentaire

Métiers : logistique, production, qualité, R&D, développement industriel (carrières évolutives et salaires attractifs)

Contacts

Renseignements sur le cursus et les modalités d'admission : Patrick Blay

05 63 49 32 50 | infos-formation@mines-albi.fr



Le Groupe Panpharma réalise aujourd'hui plus de 70% de son activité hors de France dans plus de 100 pays, sur les 5 continents, grâce à ses filiales européennes et à un réseau mondial de distributeurs.

●● Panpharma en France

- Une présence depuis 40 ans
- **40 spécialités** plus particulièrement centrées sur les antibiotiques, les anesthésiques et les spécialités du système cardio-vasculaire
- Référencement dans 95% des hôpitaux publics et 100% des centrales d'achat de cliniques privées

●● Panpharma en Allemagne

- Une présence depuis plus de 30 ans
- **30 spécialités** injectables, plus particulièrement centrées sur les hormones, les corticoïdes et les anesthésiques
- Référencement dans toutes les centrales d'achats hospitalières, dans les plus gros centres hospitaliers universitaires, ainsi que dans la majorité des centres hospitaliers privés

●● Panpharma à l'international

- Réseau unique de partenaires distributeurs, tous des **experts reconnus** sur leurs marchés locaux
- Étroits partenariats de longue date avec des organisations non gouvernementales humanitaires et de santé

Autres filiales européennes : au Royaume-Uni et dans les Pays Nordiques

●● Une maîtrise totale de la chaîne pharmaceutique.

Le Groupe Panpharma détient une expertise globale des médicaments injectables qui couvre toutes les étapes de la chaîne pharmaceutique, depuis l'approvisionnement en matières premières stériles, en passant par la recherche et le développement, l'enregistrement, la production et la distribution. Cette intégration de savoir-faire et de compétences lui permet de garantir une qualité optimale à chaque étape de la chaîne pharmaceutique et une offre compétitive à l'ensemble des établissements de santé.

Panpharma en quelques chiffres.



Capital
100% familial



3 sites de production
en Europe (2 en France,
1 en Allemagne)



500
collaborateurs



1600 AMM
détenues
dans le monde



Présence
dans **100** pays





100
spécialités

Des valeurs humaines fortes.

Entreprise familiale et indépendante,
le Groupe Panpharma s'est construit
sur des valeurs humaines fortes :

-  Simplicité
-  Esprit d'entreprendre
-  Travail en équipes
-  Responsabilité
-  Performance

 Pour être un acteur reconnu
dans l'injectable nous
visons l'excellence.
Chaque collaborateur a un
rôle important à jouer,
et la réussite collective
dépend de l'investissement
de chacun. 

Siège social et site de production

Z.I. du Clairay
35133 Luitré-Dompierre
France

Une question, une demande de renseignement ?
Contactez-nous !

 02 99 97 92 12

 panpharma@panpharma.fr

 www.panpharma.eu



Paris Biotech Santé, incubateur créé en 2000 par Université Paris Cité, l'ESSEC, CENTRALESUPELEC et l'INSERM, sélectionne et accompagne 10 à 12 nouveaux projets et entreprises innovants par an, dans le domaine exclusif de la santé humaine : médicaments, dispositifs médicaux, e-santé, intelligence artificielle. En 2022, l'incubateur est soutenu par le ministère de l'Enseignement supérieur, de la Recherche et de l'Innovation, la Ville de Paris, la Région Ile-de-France et Bpifrance. Depuis 2021, PARIS BIOTECH SANTE est lauréat de l'AAP SIA lancé dans le cadre du Programme d'investissements d'Avenir et pilote du consortium PBS réunissant Université Paris Cité, Inserm Transfert, l'APHP et le RESAH. Ainsi, Bpifrance participe au financement des actions de professionnalisation des entrepreneurs dans le cadre de la création et de la croissance de leurs startups. Paris Biotech Santé est labellisé Fond parisien pour l'innovation.

Besoin d'accompagnement ?

Renforcer les équipes, aider à l'élaboration des plans de développement et au business plan, définition de la stratégie financière et identification des premiers financements : tels sont les objectifs de l'équipe de Paris Biotech Santé et son réseau de partenaires (managers, experts...) mobilisés autour de la réussite des projets.

Besoin de locaux ?

Un hébergement dans son incubateur de 450 m² dans les locaux de la Faculté de Médecine - Site Cochin - Université Paris Cité est possible au sein d'un environnement propice aux collaborations avec les plateformes de recherche et les services cliniques de l'hôpital Cochin et de l'APHP.

Votre start-up grandit ?

Depuis 2007, Paris Biotech Santé accompagne, en partenariat avec la RIMP, des entreprises plus matures au sein de la pépinière PARIS SANTÉ COCHIN, pour poursuivre leur développement, démarrer les premiers essais cliniques, trouver les relais de financement.

Votre entreprise devient pérenne ?

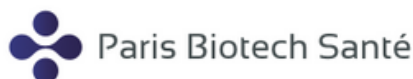
Paris Biotech Santé dispose d'un hôtel d'entreprises de 1 000 m² sur les 5000 m² de ce bâtiment implanté au cœur de l'hôpital Cochin.

Paris Biotech Santé est avant tout une **communauté d'entrepreneurs** qui se rassemble autour d'un objectif : la mise sur le marché de leurs innovations au bénéfice des patients et des professionnels de santé. Ce document présente l'ensemble des sociétés accompagnées par Paris Biotech Santé dans l'incubateur, la pépinière et l'hôtel d'entreprises.

LES MEMBRES FONDATEURS :



AVEC LE SOUTIEN DE :



Faculté de Médecine / Site Cochin / Université Paris Cité
24, rue du Faubourg Saint-Jacques
75014 Paris

 contact@parisbiotechsante.org

 www.parisbiotechsante.org

 @ParisBiotech

 <https://fr.linkedin.com/company/paris-biotech-sante>

À propos de Pierre Fabre

Les Laboratoires Pierre Fabre sont le 2ème acteur dermo-cosmétique au monde et le 2ème groupe pharmaceutique privé français. Leur portefeuille compte plusieurs franchises médicales et marques internationales dont Pierre Fabre Oncologie, Pierre Fabre Dermatologie, Eau Thermale Avène, Ducray, Klorane, René Furterer, A-Derma, Mème Cosmetics, Naturactive, Elgydium, Inava et Arthrodot.

En 2022, les Laboratoires Pierre Fabre ont enregistré un chiffre d'affaires de 2,7 milliards d'euros, dont 69% réalisés à l'international dans 120 pays, et investi plus de 170M€ en R&D. Implanté depuis toujours en région Occitanie, fabricant 90% de ses produits en France, les Laboratoires Pierre Fabre emploient près de 9 600 collaborateurs dans le monde.

Les Laboratoires Pierre Fabre sont détenus à 86% par la Fondation Pierre Fabre, une fondation reconnue d'utilité publique depuis 1999, et secondairement par ses collaborateurs à travers un plan d'actionnariat salarié.

En 2022, leur démarche RSE a été évaluée par l'organisme indépendant AFNOR Certification au niveau « Exemplaire » du label Engagé RSE (norme ISO 26 000 du développement durable).



Retrouvez nos offres sur notre site :
<https://www.pierre-fabre.com/fr/talents>



News ways to care - De nouvelles façons de prendre soin



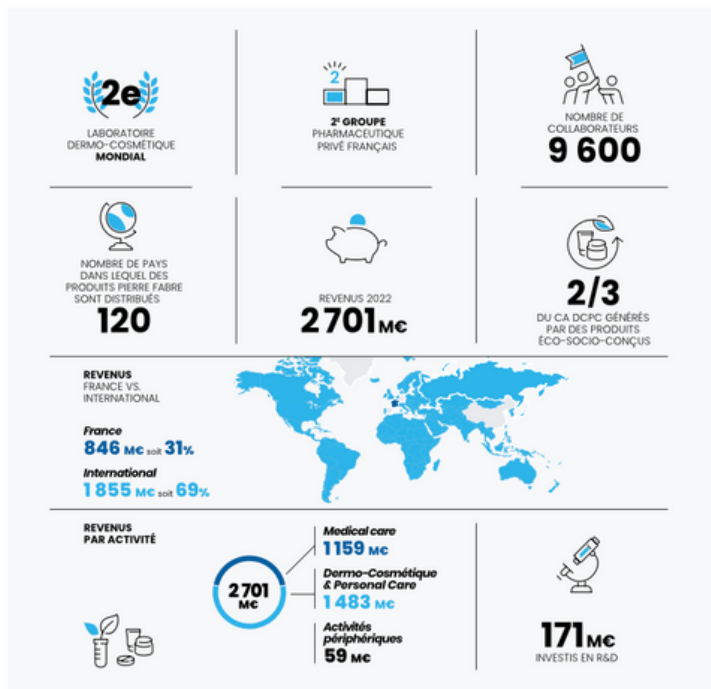
www.pierre-fabre.com
@PierreFabre



Innover sans relâche pour prendre soin

Nous prenons soin de l'Homme en imaginant et développant des solutions innovantes inspirées par les patients et les consommateurs pour contribuer à leur mieux-être, de la santé à la beauté.

Nous le faisons avec les professionnels de santé, nos partenaires de confiance partout dans le monde ; en puisant dans la science et la nature de perpétuelles sources d'inspiration ; en collaborant avec des acteurs innovants ; en plaçant l'éthique pharmaceutique au cœur de notre action.



ALLERGIQUE A LA ROUTINE, ON A LE TRAITEMENT POUR VOUS



Stallergenes Greer est un laboratoire biopharmaceutique international spécialisé, depuis plus de 100 ans, dans le **diagnostic** et le **traitement** des allergies **respiratoires** et **alimentaires** à travers le développement et la commercialisation de traitements et de services d'immunothérapie allergénique (ITA).

Notre mission :

Offrir tout le potentiel de la médecine de précision pour améliorer la qualité de vie des personnes souffrant d'allergie. Aujourd'hui, plus d'un milliard de personnes à travers le monde sont allergiques. En recrudescence depuis plus de 60 ans, les maladies allergiques devraient concerner jusqu'à 4 milliards de personnes d'ici à 2050, soit 1 personne sur 2 dans le monde susceptible de souffrir d'allergies.

En raison de l'évolution de nos modes de vie, les maladies allergiques sont également de plus en plus prévalentes et gagnent en complexité, ce qui entraîne une demande toujours plus forte de traitement sur-mesure.

Notre portefeuille étendu d'allergènes et de modes d'administration offre aux médecins toute la souplesse leur permettant d'adapter le traitement aux spécificités de chaque patient et à l'évolution individuelle de sa maladie.

1. World Health Organization. Ambient Air Pollution: Health Impacts

Notre ambition :

Devenir le leader mondial de l'immunothérapie allergénique. Nos outils de diagnostic et traitements d'immunothérapie allergénique de pointe permettent d'identifier les patients les plus susceptibles de bénéficier de l'ITA et de choisir le traitement le mieux adapté à chacun d'entre eux.

Notre portefeuille de produits étendu, qui recouvre toutes les voies d'administration (sous-cutanée, gouttes sublinguales, comprimés) et offre des traitements personnalisés, permet une prise en charge optimale des patients, répondant tant aux besoins individuels de ces derniers qu'à ceux de la communauté médicale. L'immunothérapie allergénique (ITA) est une solution thérapeutique ciblée, qui est le seul traitement de fond qui agit directement sur le système immunitaire, induisant une tolérance aux allergènes déclencheurs de la réaction allergique. L'ITA soulage durablement tous les symptômes des allergies, même après arrêt du traitement, y compris chez les patients pour qui les traitements symptomatiques sont insuffisamment efficaces ou mal tolérés.



Nos sites de production :

En France :

Fabrication à Antony (92) des produits sublinguaux, sous-cutanés et de comprimés, couvrant l'ensemble des extraits d'allergènes et des venins ; Production à Amilly (45) des matières premières (pollens) et sécurisation des souches d'acariens.

En Amérique du Nord :

Aux Etats-Unis, production et traitement des matières premières, allergènes en vrac et autres fournitures à usage humain et vétérinaire. Au Canada, fabrication de préparations personnalisées d'allergènes sous-cutanés.

Nos méthodes de travail :

Donner la priorité aux patients en instaurant une culture de la performance au sein de laquelle nos collaborateurs donnent le meilleur d'eux-mêmes

- **Simplification** : Rationnaliser nos modes de fonctionnement et nos processus pour en améliorer l'efficacité et éliminer la complexité.
- **Responsabilisation** : Nos patients sont au cœur de chacune de nos décisions, motivant et responsabilisant ainsi chacune de nos actions.
Nous investissons dans nos collaborateurs et instaurons une culture de l'apprentissage, qui permet de réaliser tout notre potentiel individuel et collectif.

- **Focus** : Renforcer en permanence nos connaissances des allergies complexe. Rester focalisé sur les besoins des patients et proposer des produits de la meilleure qualité possible.

- **Agilité** : La robustesse et la stabilité de nos opérations nous assurent une souplesse afin de saisir rapidement chaque opportunité.

Vous souhaitez vous engager et donner du sens à votre travail !
Découvrez nos opportunités...



Chiffres clés :

- Près de 1100 collaborateurs en 2023
- Une présence dans 19 pays en direct
- 41 pays servis par un réseau de distribution
- 5 sites de production dans le monde
- Un large portefeuille d'extraits d'allergènes disponibles en formulations sublinguales (gouttes et comprimés) et sous-cutanées, ainsi que des dispositifs de test et des produits vétérinaires, adaptés aux besoins spécifiques des patients (composition, concentration, dosage).

« Le plus important est de pouvoir compter, dans le monde entier, sur des collaborateurs animés par un esprit entrepreneurial qui mettent leur diversité et leurs compétences au service des patients souffrant d'allergies. Grâce à eux, nous fournissons aux professionnels de santé des produits de qualité et des solutions leur permettant de traiter ces maladies avec toujours plus de précision »

Michele ANTONELLI, Directeur Général

CELL & GENE THERAPY



Your CDMO partner of choice for Viral Vector Manufacturing

*Partnering to bring your
cell and gene therapies to life...*

Who is Yposkesi?

With more than 30 years of experience, Yposkesi is a full-service CDMO, specializing in Viral Vector manufacturing. We are focused on making cell and gene therapy products a success, by producing AAV and lentiviral vectors with both adherent and suspension processes.

We aim to work side by side with our customers to meet their timelines and budget. We offer process development, analytical, CMC, and regulatory expertise, so a whole range of carriers is possible at Yposkesi.

Being at the forefront of research and operational excellence, Yposkesi is constantly looking for new talent to join a team that put the patients at the center of their everyday work.



Where is Yposkesi?

Yposkesi is located in the South of Paris, in Corbeil-Essonnes. Our current facility has an operational capacity of around 5,000 m². In 2023 our operational capacity will increase to around 10,000 m² with the addition of a new building dedicated to large scale commercial batches. Apply today to join the team!



We gladly welcome interns and newly grad,
apply now on our website!

SIEMENS
Healthineers

The logo graphic consists of a cluster of orange dots of varying sizes, arranged in a roughly circular pattern to the right of the text.

Pour veiller sur notre santé, nous comptons sur le corps médical pour prendre les bonnes décisions au bon moment - en termes de diagnostic, de traitement adapté et d'efficacité du suivi.

Par notre capacité d'innovation permanente, nous aidons les professionnels de santé à offrir des soins de qualité et à obtenir des résultats cliniques fiables pour les patients.

Notre portefeuille de produits, de services et de solutions joue un rôle central dans la prise de décision clinique et le parcours de soins. Nous nous sommes toujours attachés à innover en adoptant une démarche centrée sur le patient. Nous avons à cœur d'offrir à nos clients de meilleurs résultats cliniques et d'améliorer l'expérience patient partout dans le monde, en toute circonstance.

Nous façonnons l'innovation dans la santé. Pour chacun. Où qu'il soit. Durablement.

C'est pourquoi, chaque jour, nous donnons le meilleur de nous-mêmes pour améliorer la vie des patients et de leurs familles.

Le portefeuille de solutions innovantes de Siemens Healthineers joue un rôle central dans la prise de décision clinique et dans le parcours de soins du patient. Forts d'un effectif de 69 500 collaborateurs passionnés par leur travail, présents dans plus de 70 pays, nous repoussons les frontières du possible pour aider chacun à vivre plus longtemps et en meilleure santé.

#SiemensHealthineers

Avec près de 30 ans d'expérience, PETNET Solutions société du groupe Siemens, est le leader mondial dans le domaine des radio-traceurs TEP. Nous livrons chaque année à travers le monde, 1 345 000 doses de F18-FDG aux centres de médecine nucléaire depuis près de 47 sites de production, et proposons une gamme complète de prestations.



+ de 1 600
EMPLOYÉS



1er
EMPLOYEUR PRIVÉ DU LOT-ET-GARONNE



+ de 40 %
DES VOLUMES EXPORTÉS



3
FILIALES EN EUROPE



60
PAYS DISTRIBUTEURS

UPSA

EN BREF

Fondée en terres agenaises il y a plus de 85 ans par le docteur Camille Bru, UPSA développe et met à disposition des médicaments pour soulager la douleur et les maux bénins du quotidien.

Son expertise couvre ainsi cinq aires thérapeutiques, du bébé à la personne âgée : douleurs et fièvre, vitalité, troubles du sommeil, ORL et voies respiratoires et digestion.

Premier employeur privé du Lot-et-Garonne, UPSA est attachée à son ancrage local et défend un savoir-faire « Fabriqué en France », qui rayonne dans plus de 60 pays.

LES 5 AIRES THÉRAPEUTIQUES



DOULEURS
ET FIÈVRE
(spécialité historique)



VITALITÉ



TROUBLES
DU SOMMEIL



ORL ET VOIES
RESPIRATOIRES



DIGESTION

NOTRE ENGAGEMENT

La RSE est au cœur de la stratégie d'entreprise d'UPSA. Nous défendons un modèle d'entreprise écologiquement et socialement responsable.

C'est dans ce cadre que nous avons développé notre Pacte Durable, dont les objectifs sont d'avoir un impact positif sur tous au quotidien, de protéger notre planète et de contribuer à une société et une entreprise plus inclusive.

UN IMPACT POSITIF SUR LA VIE DE TOUS AU QUOTIDIEN

UPSA contribue à la vie en bonne santé et à la promotion du bien-être de tous à tout âge. Aider les patients consommateurs à mieux vivre au quotidien, et ce, de manière responsable, est notre mission.1

MIEUX PROTÉGER NOTRE PLANÈTE

Un environnement préservé est indispensable pour permettre aux générations futures de bien vivre. Pour lutter contre le changement climatique, UPSA s'engage à réduire son empreinte environnementale en contribuant à la neutralité carbone collective de ses émissions directes. Aussi, UPSA s'engage à produire de manière toujours plus responsable en réduisant sa consommation et en réduisant l'empreinte environnementale de ses produits.

CONTRIBUER À UNE SOCIÉTÉ ET UNE ENTREPRISE PLUS INCLUSIVE

En tant qu'entreprise qui place l'humain au cœur de son action, UPSA est un employeur responsable qui cherche à reconnaître et à valoriser tous ses collaborateurs. En tant qu'acteur engagé dans son écosystème, UPSA est une entreprise pollinisatrice qui contribue activement à la diversification économique de son territoire en privilégiant des fournisseurs locaux.

1 La bonne santé et le bien-être constituent l'un des 17 Objectifs de développement durable de l'ONU.

37^e FORUM

DES PROFESSIONS PHARMACEUTIQUES ET DES INDUSTRIES DE SANTE

Le bureau



**VICE-PRÉSIDENTE
GÉNÉRALE**

Jade VILLENEUVE
06 66 37 75 85



PRÉSIDENTE

Claire DUMITRESCU
06 74 86 17 87



TRÉSORIÈRE

Alice CATELAND
06 95 09 34 50



**SECRÉTAIRE
GÉNÉRALE**

Patricia ZHOU
07 82 94 42 47



**VICE-PRÉSIDENT
COMMUNICATION**

François MASSOU DIT BOURDET
06 46 39 42 14



**VICE-PRÉSIDENTE
COMMUNICATION**

Mai-Anh ROPERS
06 95 00 62 41

Les membres actifs

ABOU SLEIMAN Laurent, ACHEK Iram, AUDIC Charlotte, BAGASSIEN Ambre, BAROUDI Yahya, BENSIKHALED Nazim, BERTRANDE Anthony, BERTRANDE Hugo, BLASCO Loris (*Chargé de Mission PHARMANOW*), BERUBEN Théo, BLÉHAUT Louis, BOSSARD Victoria, BOUDON Cathy, BOUSQUET Arthur, BUFFON Louis, CAILLE Alice, CHAPLAIN Tom, DAMERVAL Eric, DEHAEZE Paul, DELEPINE Lucas, DE VILLOUTREYS Grégoire, DUFÉTELLE Anaïs, FURET Maxence, GEFFARD Hippolyte, GILLET Théophile, GODDARD Sophie, GRANDAMAS Daphnée, GRAVIL Axel, GUERIN Claire, HOLDSWORTH Timo, HUBERT Paul, JACLAIN Julie, JACQUIER Manon, KRAVTCHENKO Julien, KUMBAROGLU Aysu, LAURENT Clarisse, LEFEBVRE Arthur, LEGAY Amandine, LEGAY Mariana, LODHIYA Svayam, LOUGNON Soizic, LUISE Annacarina, MANGENOT Manon, MANSILLON Marie, MAROUF Imed, MATTIONI Antoine, NACHI Holya, NIVEL Camille, NOURI Lina, OTTAVIANI Matéo, PEREIRA Zoé, PEREZ Alvin, PINTO Miguel, PRUD'HOMME Aliénor, ROSCINI-VITALI Lauranne, SALAT Julie, SALLÉ Emeric, SEBA Amir, SENHAJI Sarah, STOJINOVIC Tara, UZAN Jérémie, VINAULT Arthur.

Nos autres stands

sanofi



VIATRIS™

Pharmélis
— Recrutement & Formation —

ESSEC
BUSINESS SCHOOL

Nous remercions nos partenaires
annuels !

appel medical
groupe randstad

Médecins, chirurgiens et
directeurs d'établissement :

Avec leurs 31 cabinets, Appel
Médical Search ont recruté 230
candidats en CDI et CDD, et placé
1 730 en intérim et vacation
(chiffres 2019).

GPS
Guide Pharma Santé

Plus de 15 000 contacts du marché
de la santé en ligne.

Le Guide pharma santé regroupe
l'ensemble des informations et
points de contacts des entreprises
du monde de la Santé.

**LeQuotidien
du pharmacien.fr**

ETS | **GLOBAL**
A subsidiary of Educational Testing Service

ETS Global a pour mission de fournir
aux organisations publiques et privées
des solutions d'évaluation équitables et
valides qui les soutiennent dans le
choix et le développement des
compétences humaines.

Un grand merci aux partenaires qui nous ont soutenu pour ce Forum !

RHODIA



**LE MONITEUR
des pharmacies**

MACSF

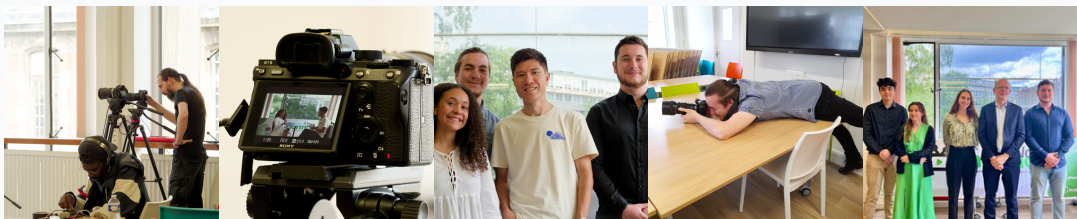
**LeQuotidien
du pharmacien.fr**

HOLLYWOOD



**les
miraculeux**

Un grand merci à tous les intervenants, à la Faculté et
à tous les participants de cette édition du Forum !



Pharma **Now**

POUR LES PHARMACIENS DE DEMAIN

Pharmanow est un projet audiovisuel initié par l’ALEE Paris. Ce projet rassemble des étudiants de Pharmacie autour des questions d’avenir concernant leur orientation et perspectives professionnelles.

Notre philosophie profonde met l’accent sur la richesse du diplôme de Pharmacien, la polyvalence des compétences acquises et la vision globale qui rend ce professionnel si unique.

Nos projets transmettent un message précis : nos études disposent d’une richesse d’opportunités dont nous sommes fiers.



 **Lien YouTube**

Retrouvez-nous sur nos réseaux !

 **pharmanow_**

 **pharmanow_**



